

Förderband Typ SSS 102



Förderband Typ SSS 102

Standardausführung

- Komplett in Stahl
- Antrieb direkt oder Kettenübertrieb
- Lackierung in RAL Tönen

Breiten

- Gurtbreite (b): 400 mm
Chassisbreite (B): 480 mm
- Gurtbreite (b): 600 mm
Chassisbreite (B): 680 mm
- Gurtbreite (b): 800 mm
Chassisbreite (B): 880 mm

Zubehör

- Endrolle Ø 16 mm
- Abstützungen
- Seitenführungen
- Motorschutzschalter
- Frequenzumrichter

Sonderausführungen

- Andere Gurtbreiten, Lackierungen und Belastungen
- Andere Fördergeschwindigkeiten
- Chassis in Chromstahl)
- Antriebstrommel mit Reibbelag

Längen für Chassis Typ N/D/SD

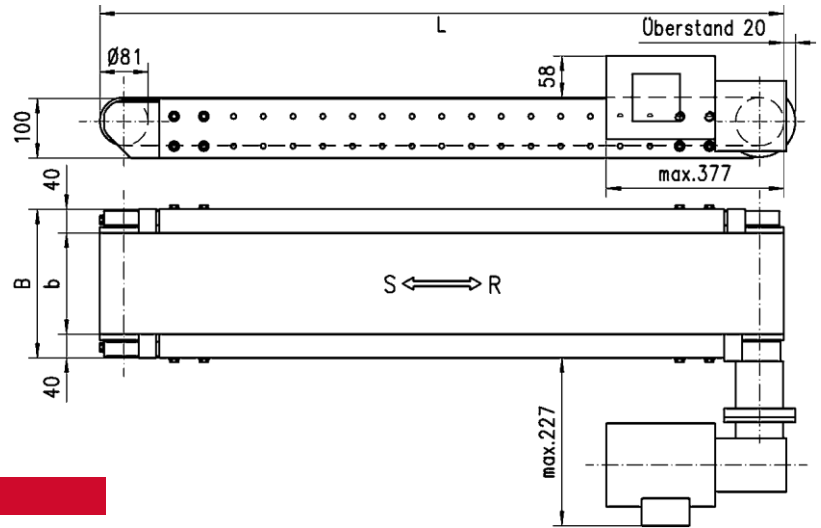
- Mit Schraubverbindung:
Länge maximal 15'000 mm

Technische Daten	Drehstrommotor					Geregelt mit Frequenzumrichter				
	3 x 400V / 50Hz					1 x 230V / 50Hz				
	Normale Belastung									
Fördergeschwindigkeit (m/min)	3	5.9	9.2	14.5	21.9	0.9-5.5	1.8-10.5	2.7-16.5	4.4-26.1	6.6-39.4
Antriebsleistung (W)	120	180	250	370	120	180	250	370		
Stromaufnahme (A)	0.41	0.57	0.72	1.02	0.7	0.99	1.26	1.78		
Gesamtbelastung (kg)	120					80				
	Erhöhte Belastung									
Fördergeschwindigkeit (m/min)	3.3	6.4	9.4	14.3	23.4	1-5.9	1.9-11.4	2.8-17	4.3-25.7	7-42.1
Antriebsleistung (W)	120	180	250	370	550	120	180	250	370	550
Stromaufnahme (A)	0.41	0.57	0.72	1.02	1.29	0.7	0.99	1.26	1.78	2.25
Gesamtbelastung (kg)	160					100				
Gesamtbelastung bei Staubetrieb	50% der angegebenen Werte									

Höhere Gesamtbelastung, andere Geschwindigkeiten und Regelbereiche auf Anfrage

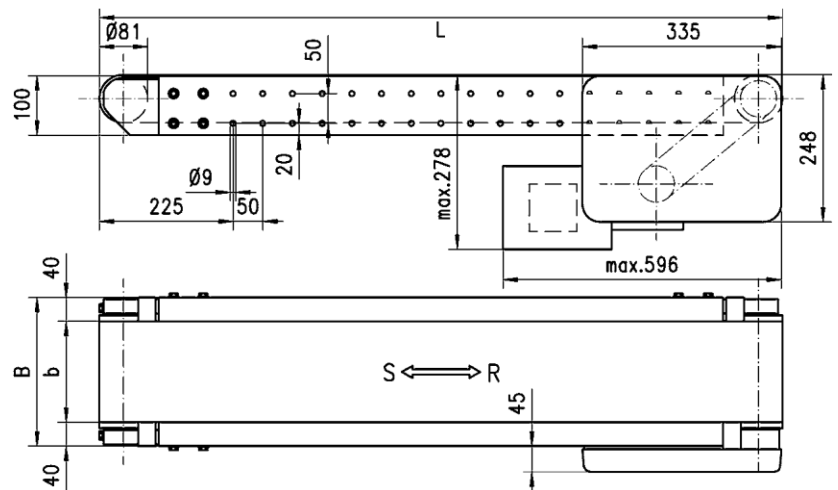
Typ SSS 102 SD

- Antrieb seitlich, am Chassisende angeflanscht
- $L_{\min} = 1.5 \times b$ mm
- Getriebemotor um Antriebsachse schwenkbar, Raster 90°



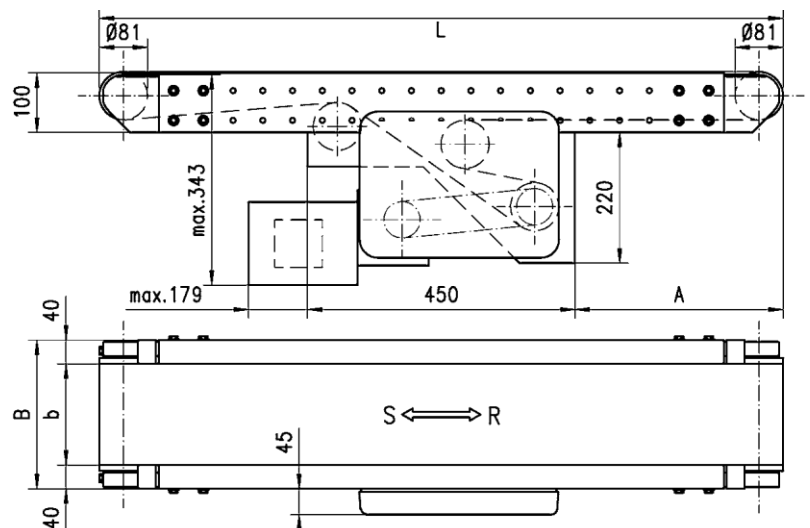
Typ SSS 102 D

- Antriebskasten unten am Chassis
- $L_{\min} = 1.5 \times b$ mm



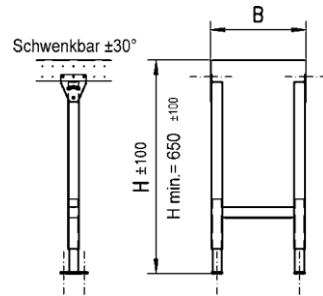
Typ SSS 102 ND – Abmessungen

- Antriebskasten unten am Chassis
- Längs verschiebbar
- $A_{\min} = 200$ mm
- $L_{\min} = 1.5 \times b$ mm (min. 850 mm)

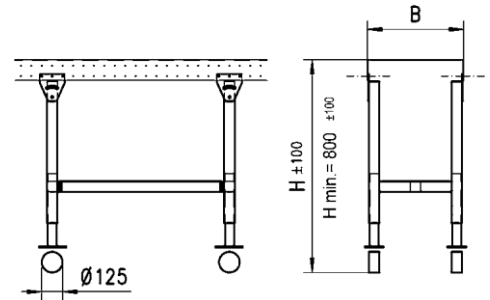


Standardstützen

Zweibeinstütze

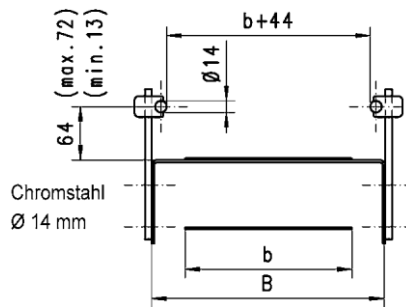


Zweibeinstütze fahrbar

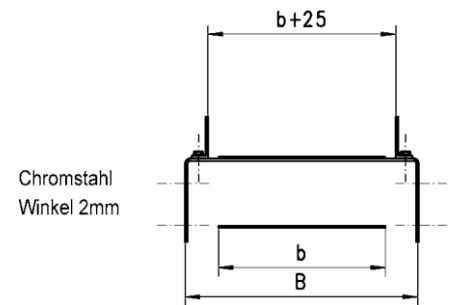


Standardseitenausführung

Seitenführung fest
Ausführung 102/14

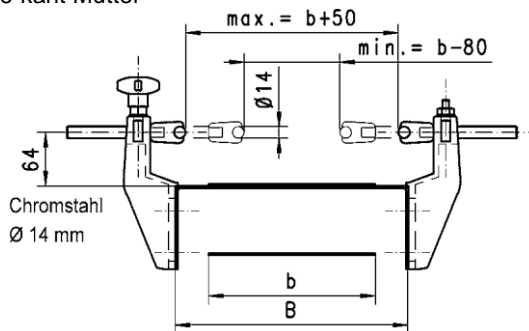


Seitenführung fest
Ausführung 102/20



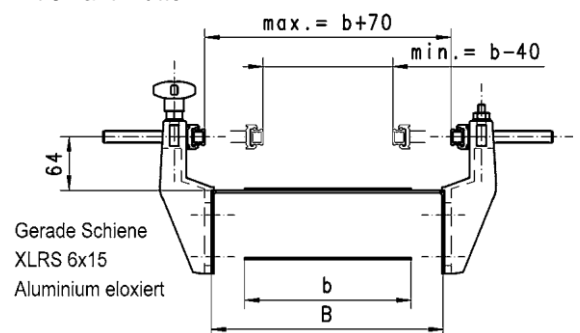
Seitenführung verstellbar
Ausführung 102/15

- Mit Kreuzgriff
- Mit 6-kant Mutter



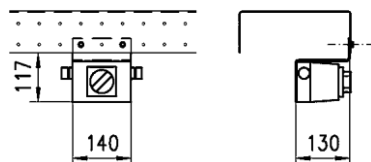
Seitenführung verstellbar
Ausführung 66/16

- Mit Kreuzgriff
- Mit 6-kant Mutter



Motorschutzschalter

- Ein/Aus in Kunststoffgehäuse IP54
- Auf Motorenseite montiert
- Ohne Anschlusskabel



Frequenzumrichter

Volldigitalisiert, in Alu-Gehäuse IP54, mit integriertem Netz- und Motorenfilter, Ein/Aus Schalter sowie Potentiometer

