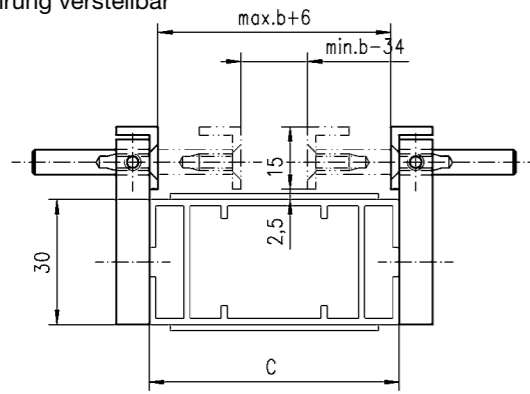
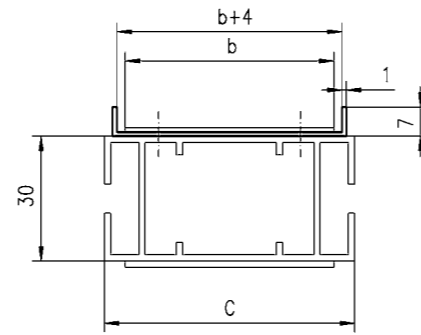


### Standardseitenführung

Seitenführung verstellbar

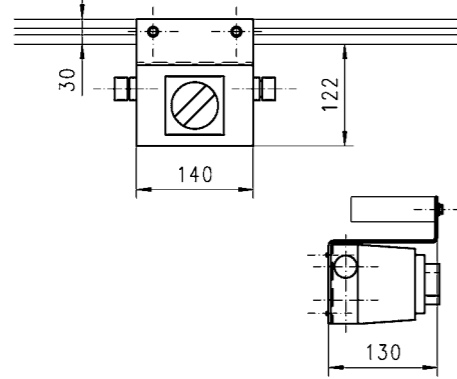


### Führungskanal



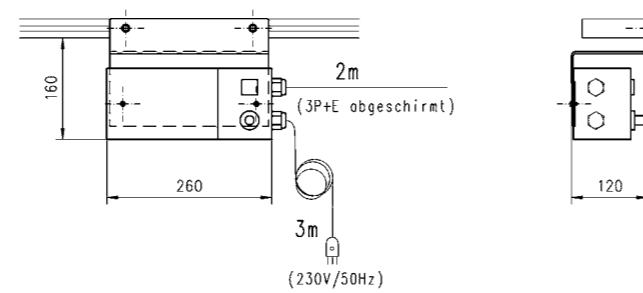
### Motorschutzschalter

- Ein/Aus in Kunststoffgehäuse IP54
- auf Motorenseite montiert
- ohne Anschlusskabel



### Frequenzumrichter

Volldigitalisiert, in Alu-Gehäuse IPS4, mit integriertem Netz- und Motorenfilter, Ein-Aus-Schalter sowie Potentiometer



## Förderband Typ SSS Mini



# Förderband Typ SSS Mini

## Standardausführung

- Chassis aus Aluminiumprofil eloxiert
- T-Nuten 8 mm auf ganzer Länge seitlich
- Klemmenkasten-Motor hinten

## Breiten

- |                   |        |     |        |
|-------------------|--------|-----|--------|
| ■ Gurtbreite (b): | 20 mm  |     |        |
| C:                | 30 mm  | B:  | 42 mm  |
| B1:               | 165 mm | B2: | 78 mm  |
| ■ Gurtbreite (b): | 50 mm  |     |        |
| C:                | 60 mm  | B:  | 72 mm  |
| B1:               | 195 mm | B2: | 108 mm |
| ■ Gurtbreite (b): | 90 mm  |     |        |
| C:                | 100 mm | B:  | 112 mm |
| B1:               | 235 mm | B2: | 148 mm |
| ■ Gurtbreite (b): | 190 mm |     |        |
| C:                | 200 mm | B:  | 212 mm |
| B1:               | 335 mm | B2: | 248 mm |

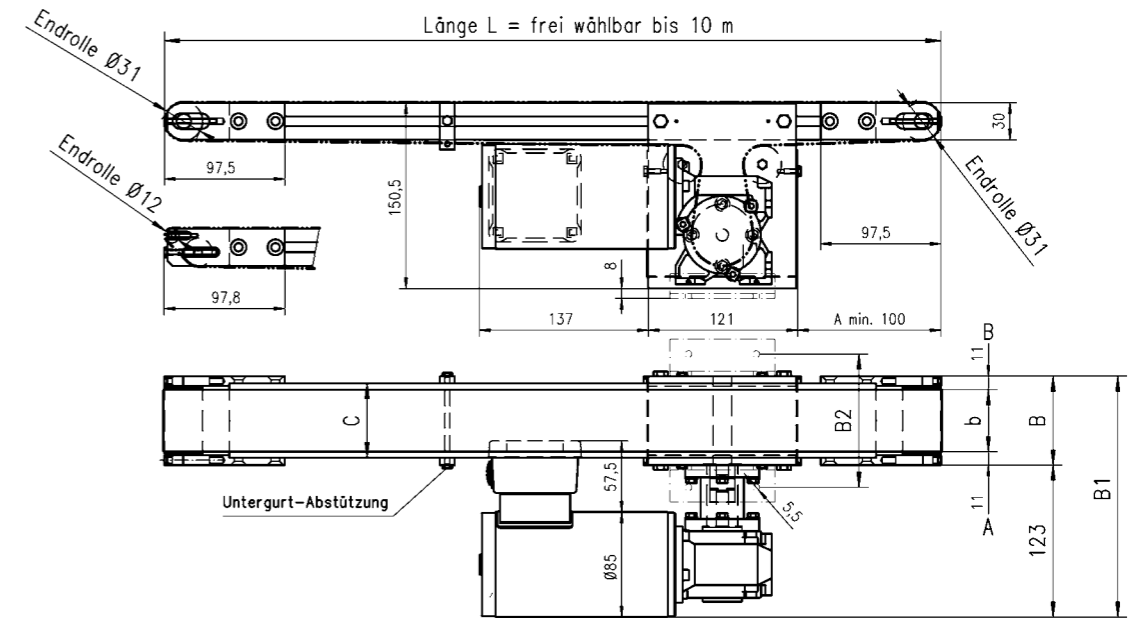
## Zubehör

- Endrolle Ø 12 mm
- Nutensteine M4, M5, M6
- Fusswinkel am Antriebskasten, Stützen
- Seitenführungen
- Motorschutzschalter
- Frequenzumrichter

## Sonderausführungen

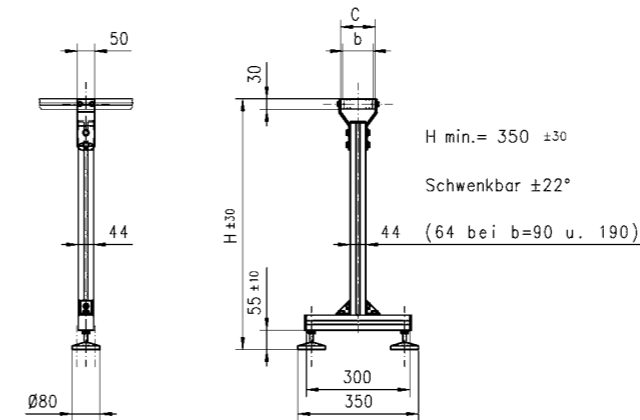
- Andere Fördergeschwindigkeiten
- Klemmenkasten-Motor oben/unten/vorne
- Kondensatormotor

## Typ SSS Mini – Abmessungen

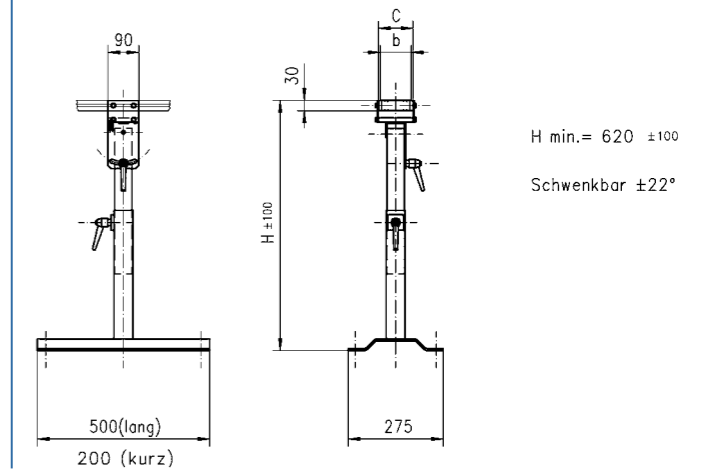


## Standardstützen

### Einbeinstütze aus Aluminiumprofil



### Einbeinstütze aus Stahlprofil



## Technische Daten

	Drehstrommotor		geregelt mit Frequenzumrichter	
Anschlussspannung	3 x 400 V / 50 Hz		1 x 230 V / 50 Hz	
Fördergeschwindigkeit (m/s)	0,1	0,25	0,03–0,15	0,07–0,35
Antriebsleistung (W)	60	60	60	60
Stromaufnahme (A)	0,21	0,21	0,36	0,36
Gesamtbelastung (kg) b = 20 mm	6	6	6	6
Gesamtbelastung (kg) b = 50 mm	15	15	15	15
Gesamtbelastung (kg) b = 90 mm	25	25	15	15
Gesamtbelastung (kg) b = 190 mm	25	25	15	15
Gesamtbelastung bei Staubetrieb	50% der angegebenen Werte			

Höhere Gesamtbelastung, andere Geschwindigkeiten und Regelbereiche auf Anfrage