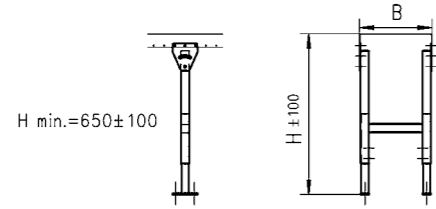
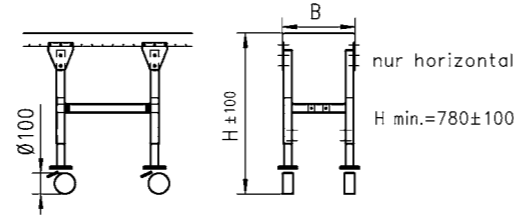


### Standardstützen

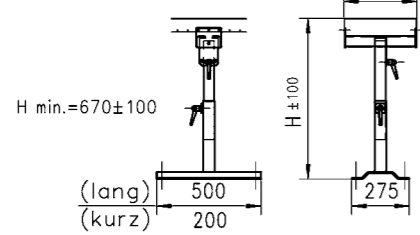
- Zweibeinstütze**  
 ■ horizontal oder schwenkbar ± 22°



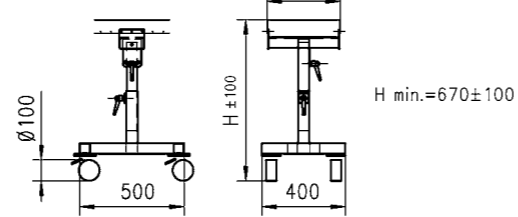
- Zweibeinstütze fahrbar**  
 ■ horizontal oder schwenkbar ± 22°



- Einbeinstütze**  
 ■ horizontal oder schwenkbar ± 22°

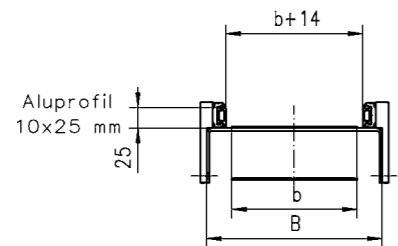


- Einbeinstütze fahrbar**  
 ■ horizontal oder schwenkbar ± 22°

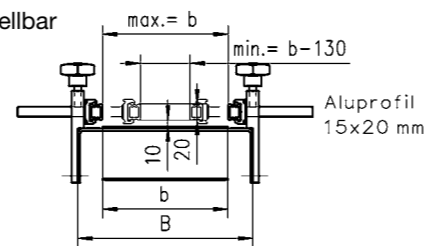


### Standardseitenausführung

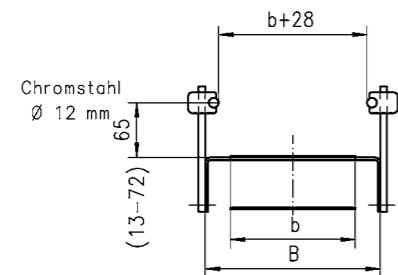
- Seitenführung fest**  
 Ausführung 66/5



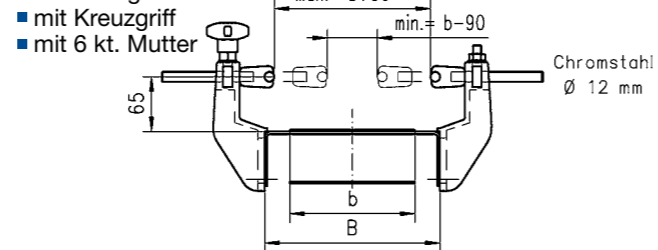
- Seitenführung verstellbar**  
 Ausführung 66/8



- Seitenführung fest**  
 Ausführung 66/4

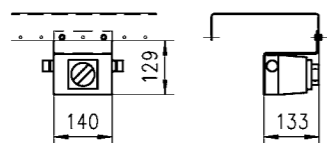


- Seitenführung verstellbar**  
 Ausführung 66/1



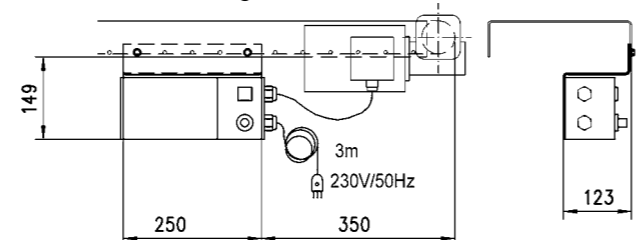
### Motorschutzschalter

- Ein/Aus in Kunststoffgehäuse IP54  
 ■ auf Motorenseite montiert  
 ■ ohne Anschlusskabel



### Frequenzumrichter

- Ein/Aus in Aluminiumgehäuse



## Förderband Typ SSS 66



# Kleinförderbänder Typ 66

## Standardausführung

- Komplett in Stahl, Spannager Kunststoff

## Breiten

- Gurtbreite (b): 200 mm  
Chassisbreite (B): 260 mm
- Gurtbreite (b): 300 mm  
Chassisbreite (B): 360 mm
- Gurtbreite (b): 400 mm  
Chassisbreite (B): 460 mm

## Längen für Chassis Typ N

- Einteilig:  
Länge maximal 10'000 mm
- mit Schraubverbindung:  
Länge maximal 15'000 mm

## Längen für Chassis Typ D/S/SD

- Einteilig:  
Länge maximal 5'000 mm
- mit Schraubverbindung:  
Länge maximal 10'000 mm

## Lackierungen

- RAL 1013 perlweiss
- RAL 1015 hellelfenbein
- RAL 5012 lichtblau
- RAL 6011 resedagrün
- RAL 7035 lichtgrau

## Zubehör

- Endrolle Ø16 mm
- Endrolle Ø37 mm
- Abstützungen
- Seitenführungen
- Abstreifer
- Motorabdeckung
- Motorschutzschalter
- Frequenzumrichter

## Sonderausführungen

- Teilweise Chromstahl: Chassis, Antriebskasten, Wellen und Verbindungsteile aus Chromstahl 1.4301, Umlenktrummeln in Antriebskasten verchromt (Typ N) restliche Teile Stahl promatverzinkt
- Komplett Chromstahl 1.4301: Kugellager 2 RS aus Stahl mit zusätzlicher Wellendichtung
- Andere Gurtbreiten und Lackierungen
- Schnellspannvorrichtung
- Sonderlackierung
- SEW-Antrieb
- Antriebstrommel mit Reibbelag
- Trommelmotor

## Technische Daten

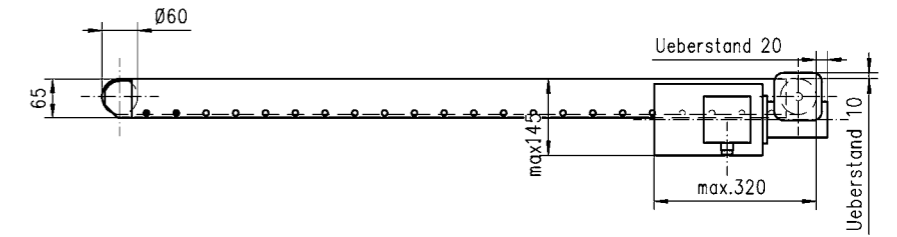
|                                 | Drehstrommotor            |     |      |      |      | geregelt mit Frequenzumrichter |           |          |           |         |
|---------------------------------|---------------------------|-----|------|------|------|--------------------------------|-----------|----------|-----------|---------|
|                                 | 3 x 400V / 50Hz           |     |      |      |      | 1 x 230V / 50Hz                |           |          |           |         |
| Fördergeschwindigkeit (m/s)     | 0,05                      | 0,1 | 0,15 | 0,25 | 0,35 | 0,02-0,08                      | 0,03-0,15 | 0,04-0,2 | 0,07-0,35 | 0,1-0,5 |
| Antriebsleistung (W)            | 120                       | 120 | 180  | 180  | 250  | 120                            | 120       | 180      | 180       | 250     |
| Stromaufnahme (A)               | 0,4                       | 0,4 | 0,62 | 0,65 | 0,7  | 0,69                           | 0,76      | 1,07     | 1,07      | 1,21    |
| Gesamtbelastung (kg)            | 60                        |     |      |      |      | 40                             |           |          |           |         |
| Gesamtbelastung bei Staubetrieb | 50% der angegebenen Werte |     |      |      |      |                                |           |          |           |         |

Höhere Gesamtbelastung, andere Geschwindigkeiten und Regelbereiche auf Anfrage

Änderungen vorbehalten

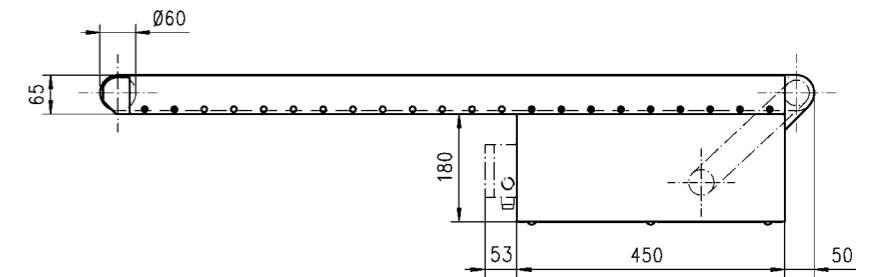
## Typ SSS 66 SD – Abmessungen

- Antriebskasten mit Kupplung seitlich am Chassisende angeflanscht
- L min. = 350 mm



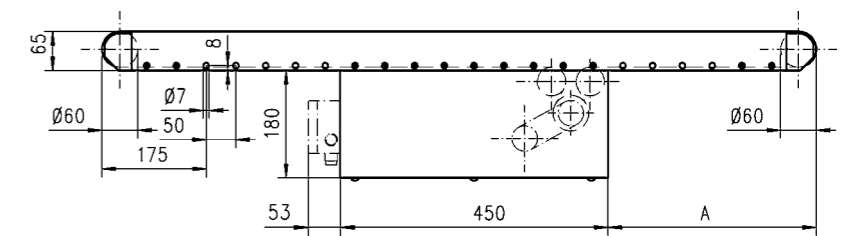
## Typ SSS 66 D – Abmessungen

- Antriebskasten am Chassisende unten
- L min. = 650 mm



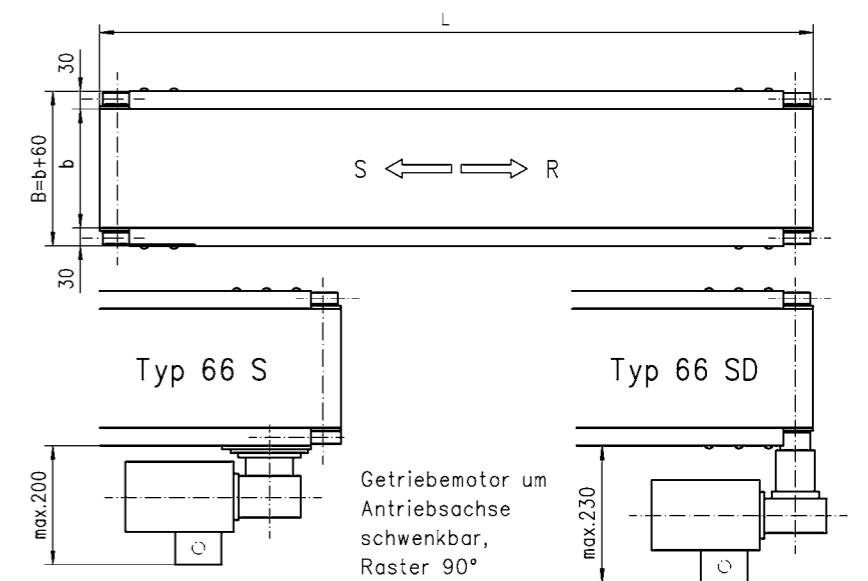
## Typ SSS 66 N – Abmessungen

- Antriebskasten unten, längs verschiebbar
- A min. = 150 mm
- L min. = 750 mm



## Typ SSS 66 N/D/S/SD – Abmessungen

- B = Chassisbreite
- b = Gurtbreite
- L = Gesamtlänge
- S/R = Laufrichtung



Änderungen vorbehalten