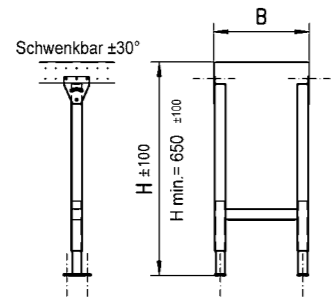
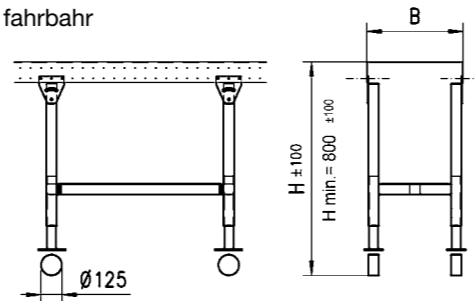


**Standardstützen**

Zweibeinstütze

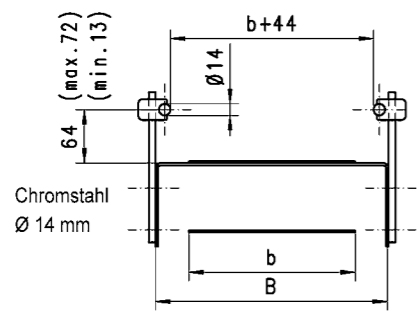


Zweibeinstütze fahrbahr

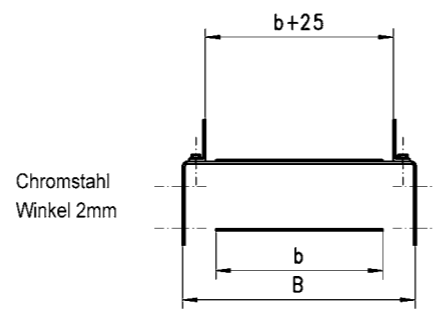


**Standardstützen**

Seitenführung fest  
Ausführung 102/14

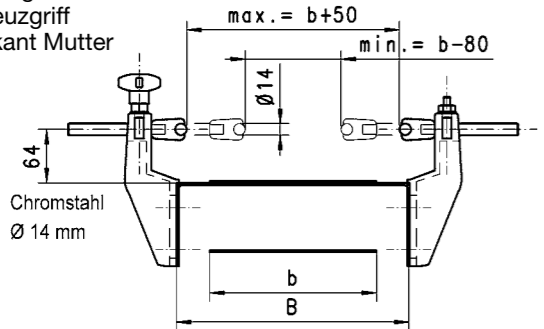


Seitenführung fest  
Ausführung 102/20



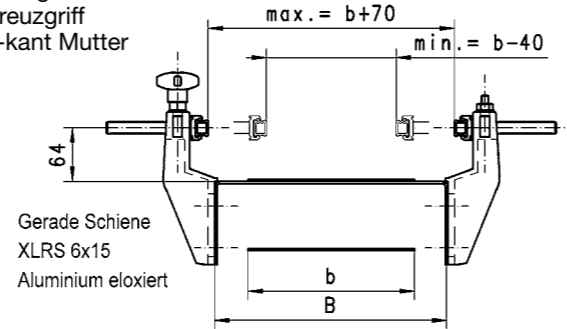
Seitenführung verstellbar  
Ausführung 102/15

- mit Kreuzgriff
- mit 6-kant Mutter



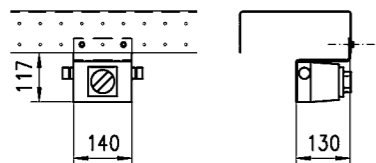
Seitenführung verstellbar  
Ausführung 102/16

- mit Kreuzgriff
- mit 6-kant Mutter



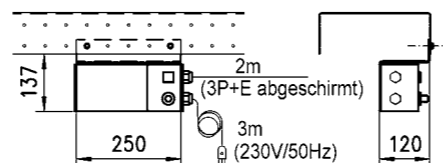
**Motorschutzschalter**

- Ein/Aus in Kunststoffgehäuse IP54
- auf Motorenseite montiert
- ohne Anschlusskabel



**Frequenzumrichter**

Volldigitalisiert, in Alu-Gehäuse IPS4,  
mit integriertem Netz- und Motorenfilter,  
Ein-Aus-Schalter sowie Potentiometer



**Förderband Typ SSS 102**



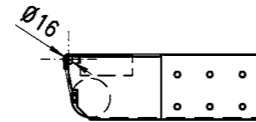
# Förderband Typ SSS 102

## Standardausführung

- Komplett in Stahl
- Antrieb direkt oder Kettenübertrieb
- Lackierung:
  - RAL 1013 perlweiss
  - RAL 1015 hellelfenbein
  - RAL 5012 lichtblau
  - RAL 6011 resedagrün
  - RAL 7035 lichtgrau

## Zubehör

- Endrolle Ø 16 mm
- Abstützungen
- Seitenführungen
- Motorschutzschalter
- Frequenzumrichter



## Breiten

- Gurtbreite (b): 400 mm  
Chassisbreite (B): 480 mm
- Gurtbreite (b): 600 mm  
Chassisbreite (B): 680 mm
- Gurtbreite (b): 800 mm  
Chassisbreite (B): 880 mm

## Sonderausführungen

- Andere Gurtbreiten, Lackierungen und Belastungen
- Andere Fördergeschwindigkeiten
- Chassis in Chromstahl
- Antriebstrommel mit Reibbelag

## Längen für Chassis Typ N/D/SD

- mit Schraubverbindung:  
Länge maximal 15'000 mm

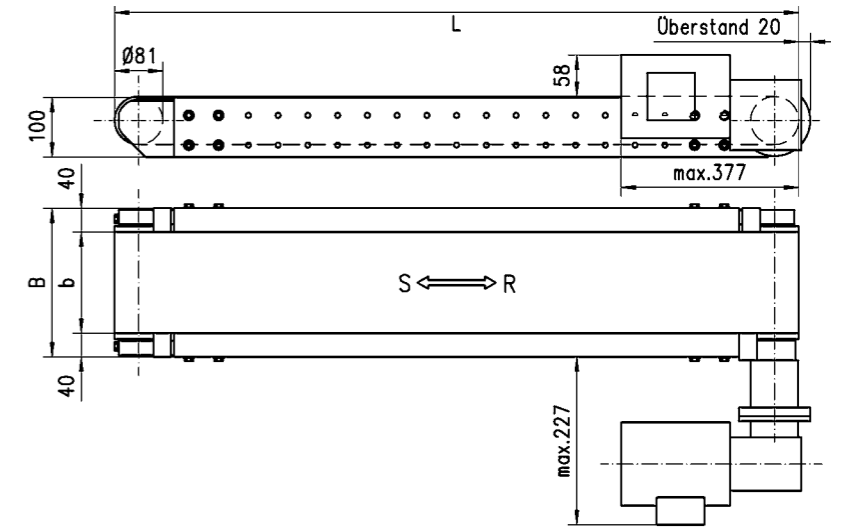
## Technische Daten

	Drehstrommotor					geregelt mit Frequenzumrichter				
	3 x 400 V / 50 Hz					1 x 230 V / 50 Hz				
Fördergeschwindigkeit (m/s)	0,05	0,1	0,15	0,25	0,35	0,02-0,08	0,03-0,15	0,04-0,2	0,07-0,35	0,1-0,5
Antriebsleistung (W)	120	180	250	250	370	120	180	250	250	370
Stromaufnahme (A)	0,62	0,55	0,73	0,73	1,24	1,07	0,95	1,26	1,26	2,15
Gesamtbelastung (kg)	120					80				
Antriebsleistung (W)	120	180	250	370	550	120	180	250	370	550
Stromaufnahme (A)	0,39	0,55	0,73	1,24	1,75	0,68	0,95	1,26	2,15	3,04
Gesamtbelastung (kg)	120					80				
Gesamtbelastung bei Staubetrieb	50% der angegebenen Werte									

Höhere Gesamtbelastung, andere Geschwindigkeiten und Regelbereiche auf Anfrage

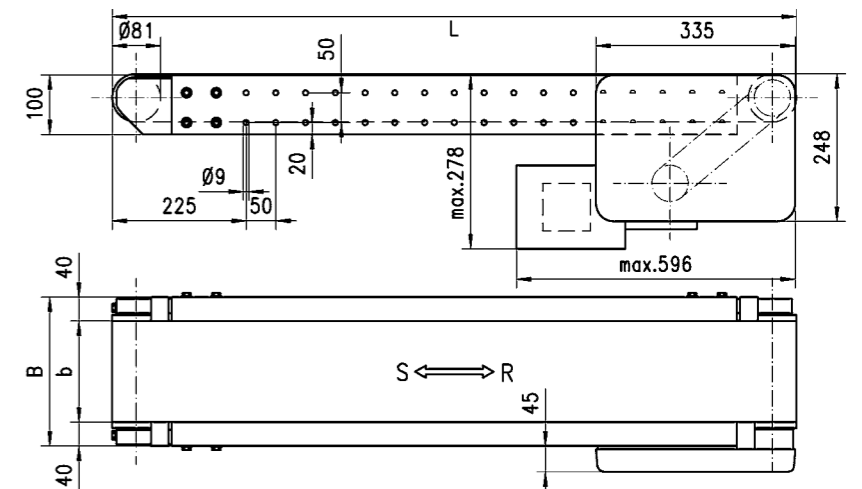
## Typ SSS 102 SD

- Antrieb seitlich, am Chassisende angeflanscht
- L min. = 1,5 x b mm
- Getriebemotor um Antriebsachse schwenkbar, Raster 90°



## Typ SSS 102 D

- Antriebskasten unten am Chassis
- L min. = 1,5 x b mm



## Typ SSS 102 D

- Antriebskasten unten am Chassis
- längs verschiebbar
- A min. = 200 mm
- L min. = 1,5 x b mm (min. 850 mm)

